

aap



ability navigator®

von

Dr. Franz Nechtelberger und DI Dr. Martin Nechtelberger

Bericht für

Herrn Max Muster

08.10.2008



- Basismodul Kommunikativität – Leistung – Intelligenz
- Erweiterungsmodul Stressresistenz
- Erweiterungsmodul Service- und Kundenorientierung
- Erweiterungsmodul Führungsverantwortung
- Erweiterungsmodul Multitaskingfähigkeit
- Erweiterungsmodul Mech.-techn. Auffassungsvermögen
- Erweiterungsmodul Raumvorstellungsvermögen



FAZIT

Herr Max Muster erzielte in den einzelnen Modulen **gute bis sehr gute Ergebnisse**. Die im Anforderungsprofil erwähnten Eigenschaften „**Belastbarkeit**“ und „**Durchsetzungsvermögen**“ sind im Verständnis von Herrn Max Muster **deutlich gegeben**. Die Anforderung „**Kommunikative Persönlichkeit**“ ist **durchschnittlich**, jedoch nicht ausgeprägt erfüllt.



Zusammenfassung > Basismodul

navigator score: **85,33%** (Vergleich Sollprofil manager)

Herr Max Muster stellt sich bezüglich seines **sozial-kommunikativen Verhaltens** als unauffällig dar. Somit empfindet er seine Fähigkeiten auf diesem Gebiet als **durchschnittlich** (bezogen auf eine repräsentative Stichprobe aller Erwachsenen Österreichs).

Im **Leistungsverhalten** schätzt sich Herr Max Muster als **wenig engagiert, aber selbstvertrauend und erfolgsorientiert** ein. Im **Leistungstest** zeigte er sich jedoch mit einer tatsächlich vorhandenen **Leistungsmotivation**, die **deutlich höher** ist als seine Selbsteinschätzung. Dies deutet auf eine eher vorsichtige und zurückhaltende Selbsteinschätzung seiner Leistungsmotivation hin.

Herr Max Muster zeigt sich zufrieden bis sehr zufrieden mit seinen eigenen Einschätzungen.

Der **Intelligenzquotient** (IQ) wurde mit **122** bestimmt. Dieser Wert liegt im sehr hohen Bereich und weist auf eine überdurchschnittlich hohe allgemeine Intelligenz hin.

Im Leistungstest ist Herr Max Muster **sehr exakt** und **sehr überlegt**. Die Leistungsmotivation – wie auch die anderen Subskalen – liegen im oberen Durchschnittsbereich.

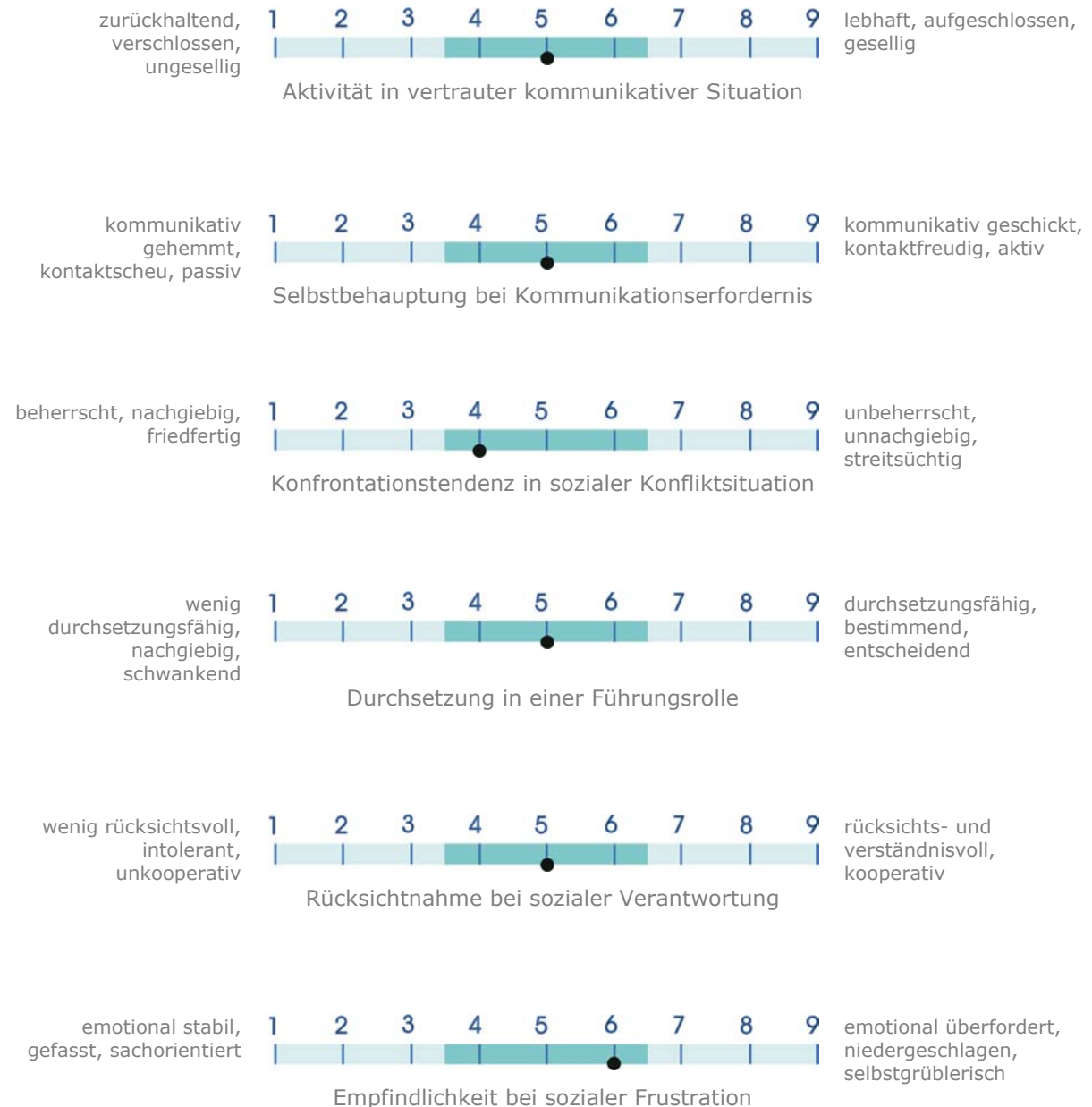


Basismodul > Sozial kommunikatives Verhalten

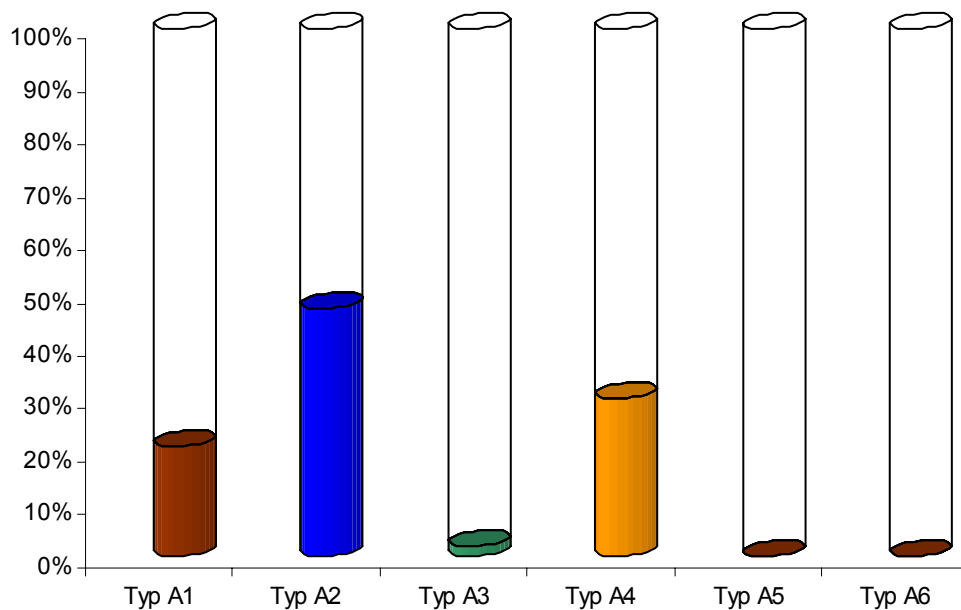
navigator score: **76,67%** (Vergleich Sollprofil manager)

In nahezu allen Lebensbereichen ist es von entscheidendem Vorteil, wenn sozial-kommunikative Anforderungen gut bewältigt werden können.

Dieses Modul gliedert die soziale Kommunikativität in die folgenden sechs Kategorien auf.



Profilzugehörigkeit > sozial kommunikatives Verhalten



Typ A1 (21%): kommunikativ, aber wenig offensiv, relativ hohe Ausprägung in Aktivität, Rücksichtnahme und Empfindlichkeit, (relativ) geringe Ausprägung in Selbstbehauptung, Konfrontationstendenz und Durchsetzung)

Typ A2 (47%): unauffällig, keine Akzentuierung, überwiegend mittlere Ausprägung in den Testskalen

Typ A3 (2%): inaktiv, geringste Ausprägung in Aktivität, relativ geringe Ausprägung in Selbstbehauptung, Konfrontationstendenz und Durchsetzung, mittlere Ausprägung in Rücksichtnahme, relativ hohe Ausprägung in Empfindlichkeit

Typ A4 (30%): aktiv, durchsetzungsfähig, stabil und rücksichtsvoll, höchste bzw. hohe Ausprägung in Rücksichtnahme, Aktivität, Selbstbehauptung und Durchsetzung, geringste Ausprägung in Konfrontationstendenz und Empfindlichkeit

Typ A5 (0%): instabil und belastet, geringste Ausprägung in Selbstbehauptung und Rücksichtnahme, höchste bzw. hohe Ausprägung in Empfindlichkeit und Konfrontationstendenz, relativ geringe bis mittlere Ausprägung in Aktivität und Durchsetzung

Typ A6 (0%): expansiv, höchste Ausprägung in Aktivität, Selbstbehauptung, Konfrontationstendenz und Durchsetzung, mittlere Ausprägung in Rücksichtnahme und Empfindlichkeit



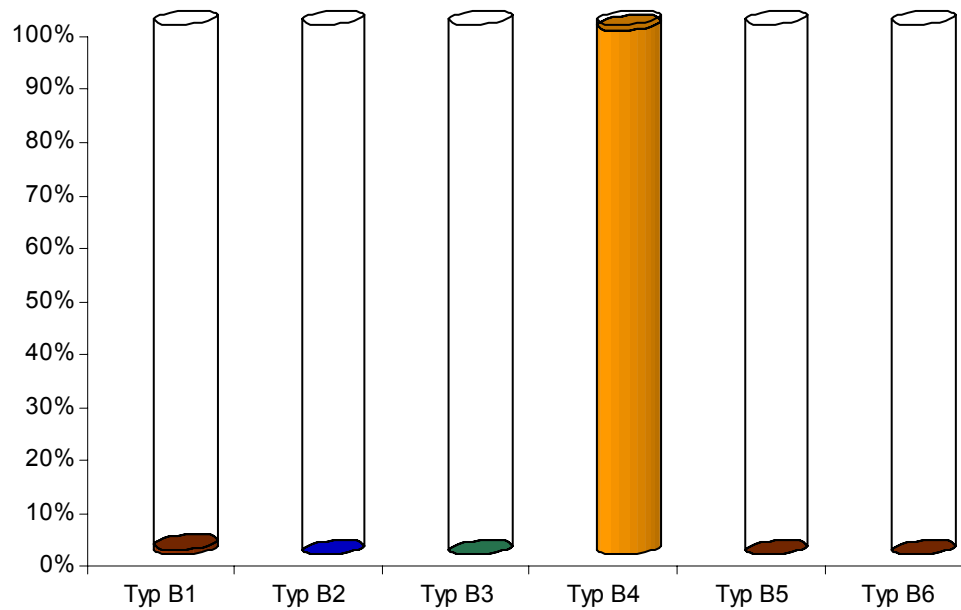
Basismodul: > Arbeitsengagement und Leistungsverhalten

navigator score: **76,00%** (Vergleich Sollprofil manager)

Der Bereich Arbeitsengagement gibt Auskunft über die Bereitschaft, sich selbst in der Arbeit verwirklichen zu wollen und wie viel Energie darauf verwendet werden kann. Das Leistungsverhalten gibt einen Überblick über die einzelnen Bereiche des Arbeitslebens und wieweit man sich persönlich einbringen will.



Profilzugehörigkeit > Arbeitsengagement und Leistungsverhalten



Typ B1 (1%): **engagiert, stabil, erfolgsorientiert, optimistisch**, höchste Ausprägung in Engagement, Stabilität, Selbstvertrauen, Karriere- und Risikobereitschaft sowie Optimismus, geringste Ausprägung in Beharrungstendenz

Typ B2 (0%): **unauffällig**, keine Akzentuierung, überwiegend mittlere Ausprägung

Typ B3 (0%): **wenig karriere- und risikobereit**, geringe Ausprägung in Karriere- und Risikobereitschaft, mittlere Ausprägung in allen sonstigen Skalen

Typ B4 (99%): **wenig engagiert, aber selbstvertrauend und erfolgsorientiert**, (geringe bzw. relativ geringe Ausprägung in Engagement und Beharrungstendenz, relativ hohe Ausprägung in Stabilität, Selbstvertrauen, Karriere- und Risikobereitschaft, mittlere Ausprägung in Optimismus

Typ B5 (0%): **wenig stabil und selbstunsicher**, geringste bzw. geringe Ausprägung in Selbstvertrauen, Stabilität und Optimismus, relativ hohe Ausprägung in Beharrungstendenz, mittlere Ausprägung in Karriere- und Risikobereitschaft sowie Engagement

Typ B6 (0%): **wenig engagiert, instabil, selbstunsicher und nicht erfolgsorientiert**, geringste bzw. geringe Ausprägung in Engagement, Stabilität, Selbstvertrauen, Karriere- und Risikobereitschaft, sowie Optimismus, höchste Ausprägung in Beharrungstendenz



Basismodul > Allgemeine Intelligenz

navigator score: **100,00%** (Vergleich Sollprofil manager)

Die allgemeine Intelligenz ist die fundamentale Fähigkeit für die verschiedensten Leistungen des Lebens. Die Ermittlung wurde durch die Beurteilung des schlussfolgernden Denkens (sprachfrei) durchgeführt.



Diese Auswertung entspricht einem IQ Wert von **122**. Dabei gilt folgende grobe Kategorisierung (gemessen an der Gesamtbevölkerung):

- IQ größer als 115: überdurchschnittlich
- IQ zwischen 85 und 115: durchschnittlich
- IQ unter 85: unterdurchschnittlich



Basismodul > Gesundheits- und Erholungsverhalten

Zufriedenheit mit den eigenen Eigenschaften

navigator score: **88,33%** (Vergleich Sollprofil manager)

